

ścianki nadające się do demontażu

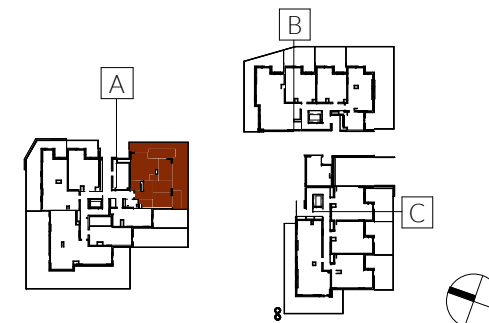


## B2-A001

MIESZKANIE 4-POKOJOWE

PARTER

KLATKA A



1 salon	18.53 m <sup>2</sup>
2 kuchnia	6.30 m <sup>2</sup>
3 pokój	11.54 m <sup>2</sup>
4 pokój	11.10 m <sup>2</sup>
5 pokój	9.13 m <sup>2</sup>
6 łazienka	4.00 m <sup>2</sup>
7 łazienka	3.34 m <sup>2</sup>
8 korytarz	2.22 m <sup>2</sup>
9 przedpokój	9.20 m <sup>2</sup>

**POWIERZCHNIA UŻYTKOWA** 75.36 m<sup>2</sup>

10 taras	9.33 m <sup>2</sup>
11 taras	6.02 m <sup>2</sup>
12 ogródek lokatorski	47.73 m <sup>2</sup>

### Uwagi

- Powierzchnia użytkowa lokalu jest określona na podstawie Rozporządzenia Ministra Rozwoju z dnia 11 września 2020 r. w sprawie szczegółowego zakresu i formy projektu budowlanego (Dz. U. z dnia 11.09.2020 r. poz. 1609) zgodnie z zasadami zawartymi w Polskiej Normie PN-ISO 9836:2022-07. tj. powierzchnia użytkowa lokalu obliczana jest w metrach kwadratowych z dokładnością do dwóch miejsc po przecinku, dla wymiarów lokalu w stanie wykończonym na poziomie podłogi, nie licząc listew przypodłogowych, progów itp. Do powierzchni użytkowej lokalu nie są wliczane powierzchnie otworów na drzwi i okna w elementach zamykających. Do powierzchni użytkowej lokalu nie wlicza się powierzchni elementów nadających się do demontażu takich jak ścianki działowe, kanały i elementy instalacji sanitarnych.
- Powierzchnia użytkowa lokalu określona jest na podstawie projektu budowlanego i w toku dalszych prac projektowych obejmujących wykonanie projektu wykonawczego może ulec nieznacznej zmianie w zakresie do 2%.
- Przedstawiona aranżacja lokalu wykonana jest wyłącznie na potrzeby jego prezentacji w formie wykończonej i meblowanej i nie stanowi przedmiotu zobowiązania Sprzedającego.
- Lokal będzie oddany do użytku zgodnie ze standardami będącymi załącznikiem do umowy, który będzie stanowił także załącznik do umowy deweloperskiej.
- Naruszenie elementów konstrukcyjnych jest zabronione.

# HOME

## INVEST

telefon 530 020 020  
sprzedaz@homeinvest.pl  
www.homeinvest.pl