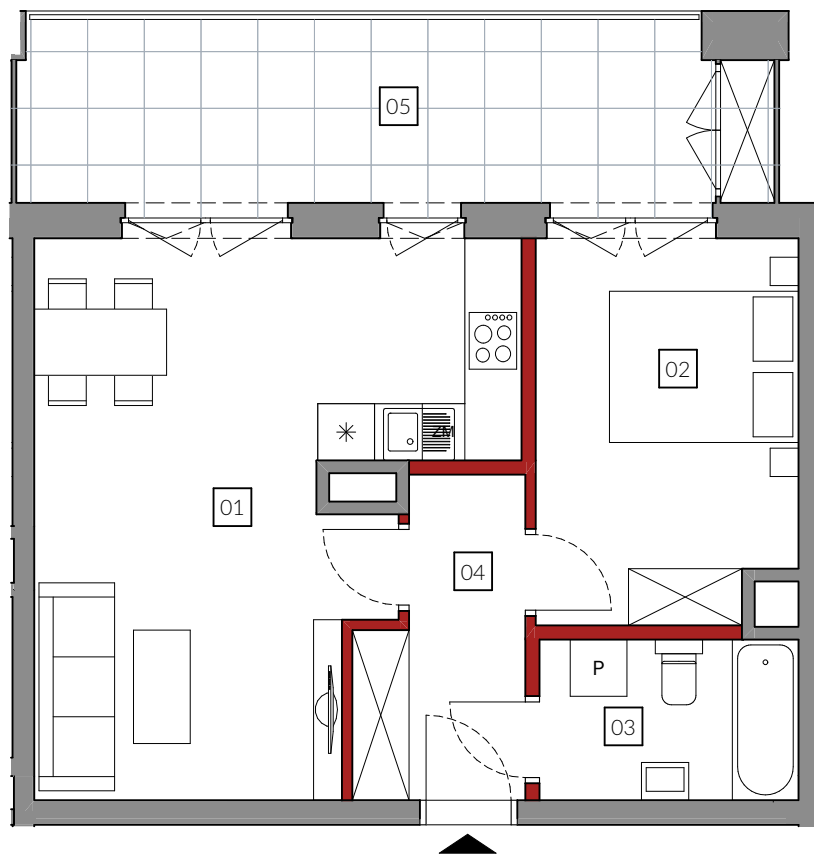


# Warszawa Ochota, ul. Skarżyńskiego 17



■ ściany niedemontowalne

■ ściany nadające się do demontażu



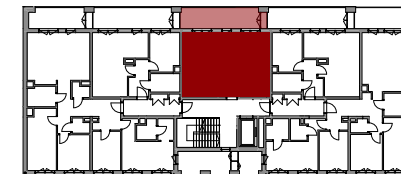
## Uwagi:

- Powierzchnia użytkowa lokalu jest określona na podstawie Rozporządzenia Ministra Transportu, Budownictwa i Gospodarki Morskiej z dnia 25.04.2012 r. w sprawie szczegółowego zakresu i formy projektu budowlanego (Dz. U. z dnia 27.04.2012 r. poz. 482) zgodnie z zasadami zawartymi w Polskiej Normie PN-ISO 9836: 1997, tj. powierzchnia użytkowa lokalu obliczana jest w metrach kwadratowych z dokładnością do dwóch miejsc po przecinku, dla wymiarów lokalu w stanie wykończonym na poziomie podłogi, nie licząc listew przypodłogowych, progów itp. Do powierzchni użytkowej lokalu wlicza się powierzchnię elementów nadających się do demontażu takich jak ścianki działowe, rury, kanały. Do powierzchni użytkowej lokalu nie są wliczane powierzchnie otworów na drzwi i okna oraz nisze w elementach zamykających.
- Powierzchnia użytkowa lokalu określona jest na podstawie projektu budowlanego i w toku dalszych prac projektowych obejmujących wykonanie projektu wykonawczego może ulec nieznacznej zmianie w zakresie do 2%.
- Przedstawiona aranżacja lokalu wykonana jest wyłącznie na potrzeby jego prezentacji w formie wykończonej i umeblowanej i nie stanowi przedmiotu zobowiązania Sprzedającego.
- Lokal będzie oddany do użytku zgodnie ze standardami będącymi załącznikiem do umowy, który będzie stanowił także załącznik do umowy deweloperskiej.
- Naruszenie elementów konstrukcyjnych jest zabronione.

## M15

MIESZKANIE 2-POKOJOWE

III PIĘTRO



ul. Skarżyńskiego

01 salon z aneksem kuchennym	24,33 m <sup>2</sup>
02 sypialnia	11,03 m <sup>2</sup>
03 łazienka	4,66 m <sup>2</sup>
04 hol	5,32 m <sup>2</sup>

■ powierzchnia pod ściankami nadającymi się do demontażu	1,72 m <sup>2</sup>
--	---------------------

**POWIERZCHNIA UŻYTKOWA 47,06 m<sup>2</sup>**

05 loggia	15,26 m <sup>2</sup>
-----------	----------------------

**HOME INVEST**

tel. 530 020 020 lub 22 518 62 62  
sprzedaz@homeinvest.pl  
www.homeinvest.pl

**BDM'A**