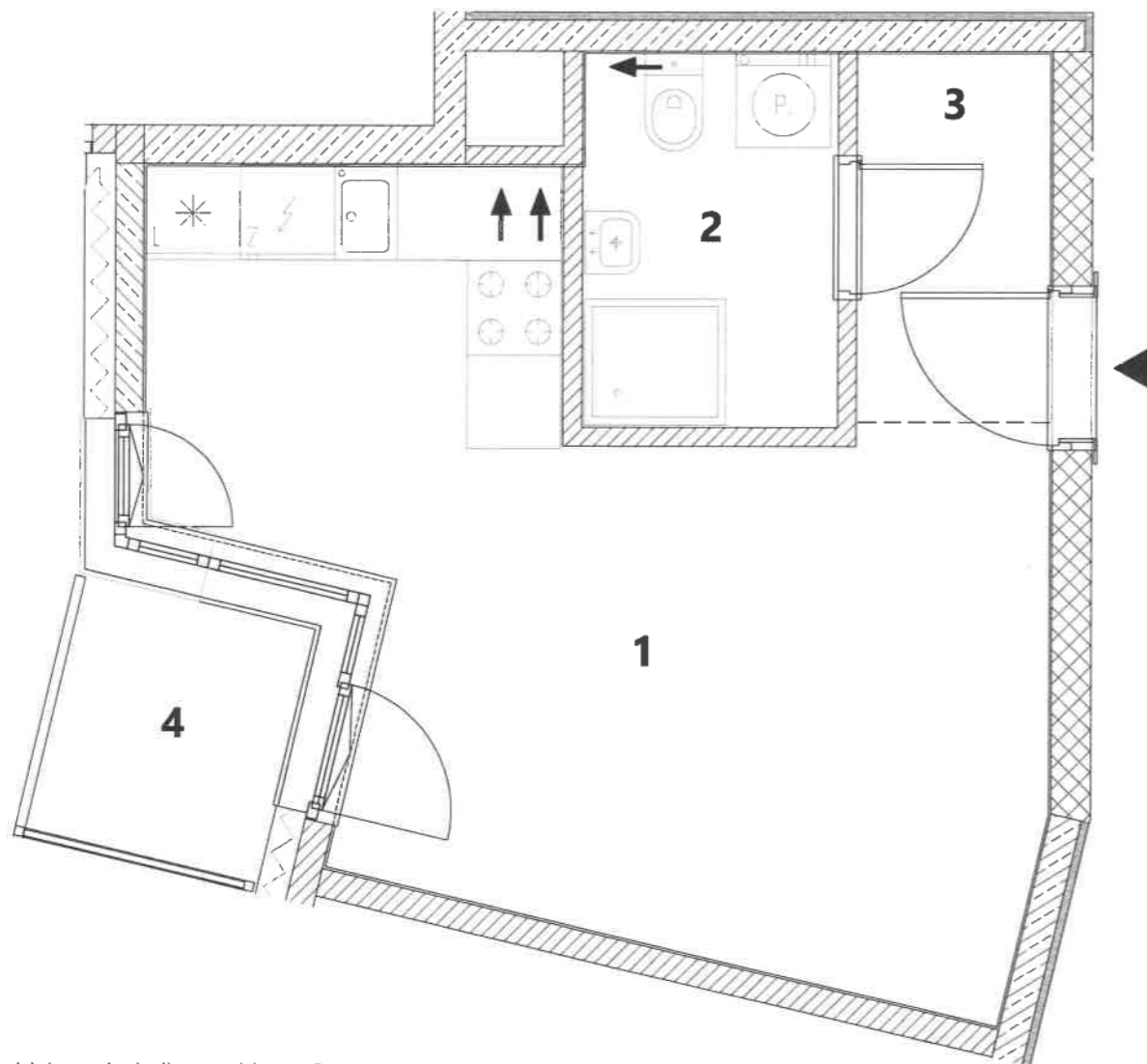


# GEODEZYJNA INWENTARYZACJA POWIERZCHNI UŻYTKOWEJ LOKALU MIESZKALNEGO



## UWAGI:

Powierzchnia użytkowa lokalu została określona zgodnie z art. 5a ustawy z dnia 20 maja 2021 r. o ochronie praw nabywcy lokalu mieszkalnego lub domu jednorodzinnego oraz Deweloperskim Funduszu Gwarancyjnym, w brzmieniu obowiązującym od dnia 13 lutego 2026 r. do powierzchni użytkowej nie zalicza się powierzchni znajdujących się pod ściankami działowymi. Obliczenia wykonano zgodnie z normą PN-ISO 9836:1997. Pomiar powierzchni wykonano w stanie wykończonym. Rysunek bez skali.

**GEOALPINA**  
 inż. Jolanta Moreł  
 ul. G. D. nr 2/1024

**GEOalpin Sp. z o.o.**

01-692 Warszawa  
 ul. Kolektorska 12/1

Pomierzono: 08.2025 r.

## Lokalizacja:

**WARSZAWA BIAŁOŁĘKA**  
**UL. MORELOWA 13**  
**DZ. EW. NR 39/1, 40/1**  
**OBRĘB NR: 4-06-08**

## Inwestor:

**HI MORELOWA I Sp. z o.o.**  
 ul. Jana Kazimierza 64, 01-248 Warszawa

## Rzut kondygnacji:



ul. Morełowa

Klatka	Piętro	Kondygnacja	Numer
B	4	5	56

Lp.	Nazwa	Powierzchnia
1	Salon z aneksem kuchennym	19.79 m <sup>2</sup>
2	Łazienka	3.79 m <sup>2</sup>
3	Hol	2.86 m <sup>2</sup>

<b>Powierzchnia użytkowa lokalu</b>	<b>26.44 m<sup>2</sup></b>
-------------------------------------	----------------------------

4 Loggia	2.66 m <sup>2</sup>
----------	---------------------