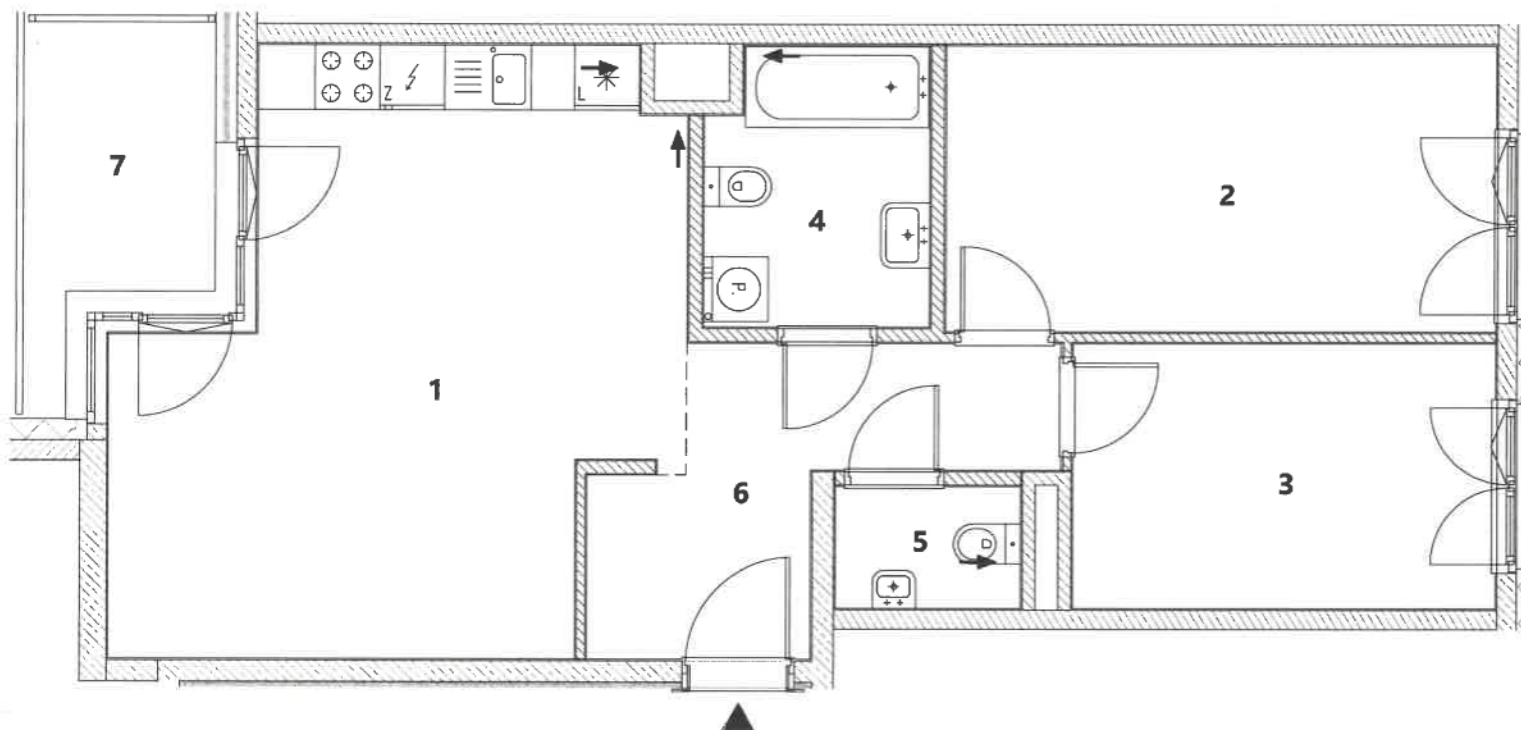


GEODEZYJNA INWENTARYZACJA POWIERZCHNI UŻYTKOWEJ LOKALU MIESZKALNEGO



UWAGI:

Powierzchnia użytkowa lokalu została określona zgodnie z art. 5a ustawy z dnia 20 maja 2021 r. o ochronie praw nabywcy lokalu mieszkalnego lub domu jednorodzinnego oraz Deweloperskim Funduszu Gwarancyjnym, w brzmieniu obowiązującym od dnia 13 lutego 2026 r. do powierzchni użytkowej nie zalicza się powierzchni znajdujących się pod ściankami działowymi. Obliczenia wykonano zgodnie z normą PN-ISO 9836:1997. Pomiar powierzchni wykonano w stanie wykończonym. Rysunek bez skali.

GEOBETA
 inż. Jacek Jędrzejko
 upr. GUK nr 21824

GEOalpin Sp. z o.o.

01-692 Warszawa
 ul. Kolektorska 12/1

Pomierzono: 08.2025 r.

Lokalizacja:

WARSZAWA BIAŁOLEKA
UL. MORELOWA 13
DZ. EW. NR 39/1, 40/1
OBRĘB NR: 4-06-08

Inwestor:

HI MORELOWA I Sp. z o.o.
 ul. Jana Kazimierza 64, 01-248 Warszawa

Rzut kondygnacji:



ul. Morełowa

Klatka	Piętro	Kondygnacja	Numer
B	2	3	34

Lp.	Nazwa	Powierzchnia
1	Salon z aneksem kuchennym	24.45 m ²
2	Sypialnia	13.51 m ²
3	Sypialnia	9.54 m ²
4	Łazienka	5.19 m ²
5	WC	1.94 m ²
6	Hol	7.61 m ²

Powierzchnia użytkowa lokalu	62.24 m²
-------------------------------------	----------------------------

7 Loggia	4.78 m ²
----------	---------------------