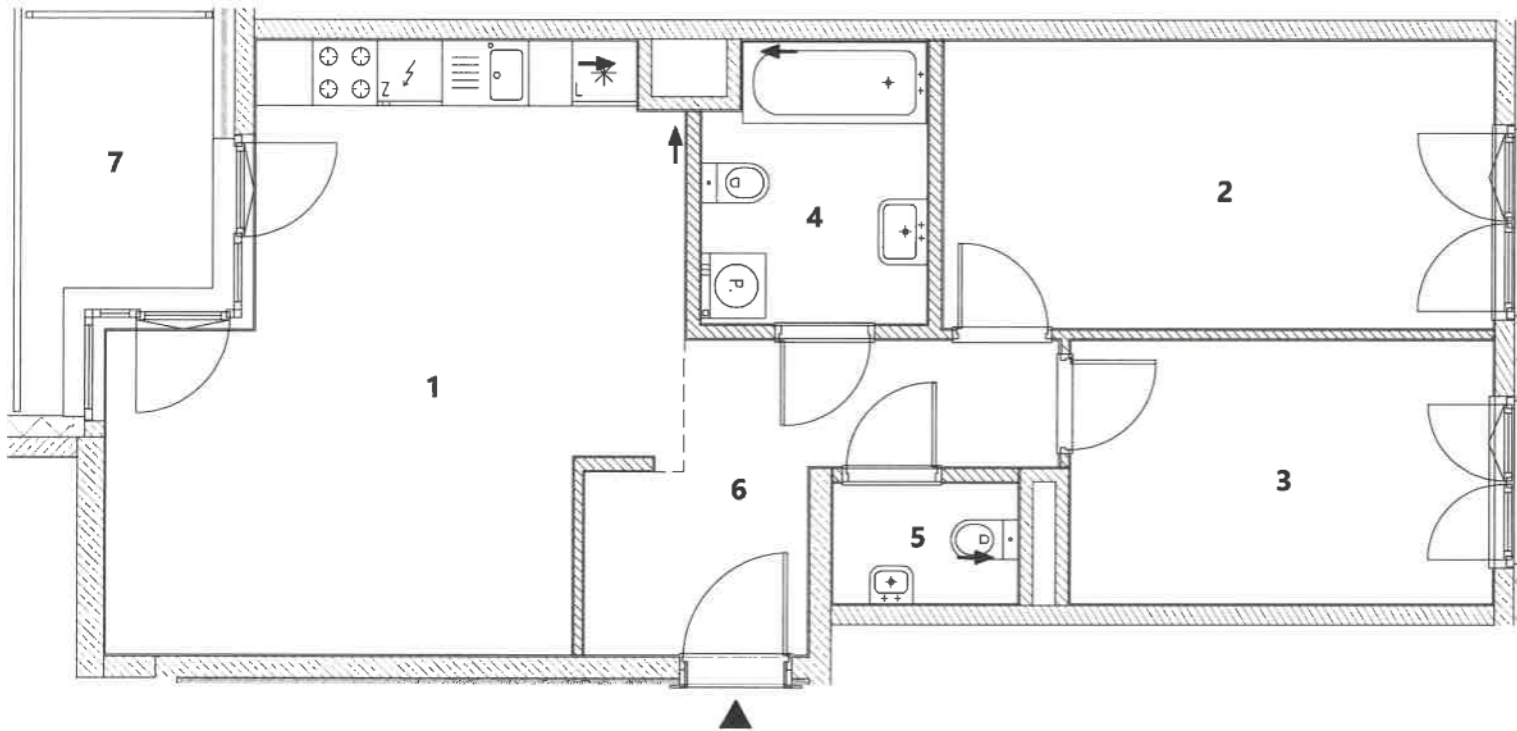


# GEODEZYJNA INWENTARYZACJA POWIERZCHNI UŻYTKOWEJ LOKALU MIESZKALNEGO



## UWAGI:

Powierzchnia użytkowa lokalu została określona zgodnie z art. 5a ustawy z dnia 20 maja 2021 r. o ochronie praw nabywcy lokalu mieszkalnego lub domu jednorodzinnego oraz Deweloperskim Funduszu Gwarancyjnym, w brzmieniu obowiązującym od dnia 13 lutego 2026 r. do powierzchni użytkowej nie zalicza się powierzchni znajdujących się pod ściankami działowymi. Obliczenia wykonano zgodnie z normą PN-ISO 9836:1997. Pomiar powierzchni wykonano w stanie wykończonym. Rysunek bez skali.

**GEOALPETA**  
inż. Jacek Mordoch  
upr. GG nr 21824

**GEOalpin Sp. z o.o.**

01-692 Warszawa  
ul. Kolektorska 12/1

Pomierzono: 08.2025 r.

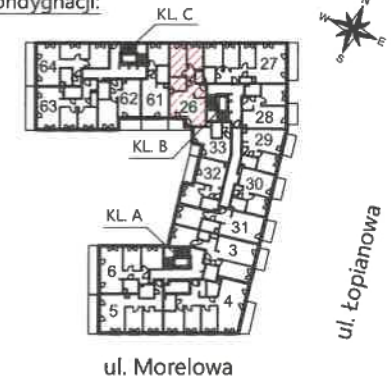
Lokalizacja:

**WARSZAWA BIAŁOŁĘKA**  
**UL. MORELOWA 13**  
**DZ. EW. NR 39/1, 40/1**  
**OBRĘB NR: 4-06-08**

Inwestor:

**HI MORELOWA I Sp. z o.o.**  
ul. Jana Kazimierza 64, 01-248 Warszawa

Rzut kondygnacji:



Klatka	Piętro	Kondygnacja	Numer
B	1	2	26

Lp.	Nazwa	Powierzchnia
1	Salon z aneksem kuchennym	24.39 m <sup>2</sup>
2	Sypialnia	13.41 m <sup>2</sup>
3	Sypialnia	9.49 m <sup>2</sup>
4	Łazienka	5.21 m <sup>2</sup>
5	WC	1.92 m <sup>2</sup>
6	Hol	7.52 m <sup>2</sup>

<b>Powierzchnia użytkowa lokalu</b>	<b>61.94 m<sup>2</sup></b>
-------------------------------------	----------------------------

7 Loggia	4.78 m <sup>2</sup>
----------	---------------------