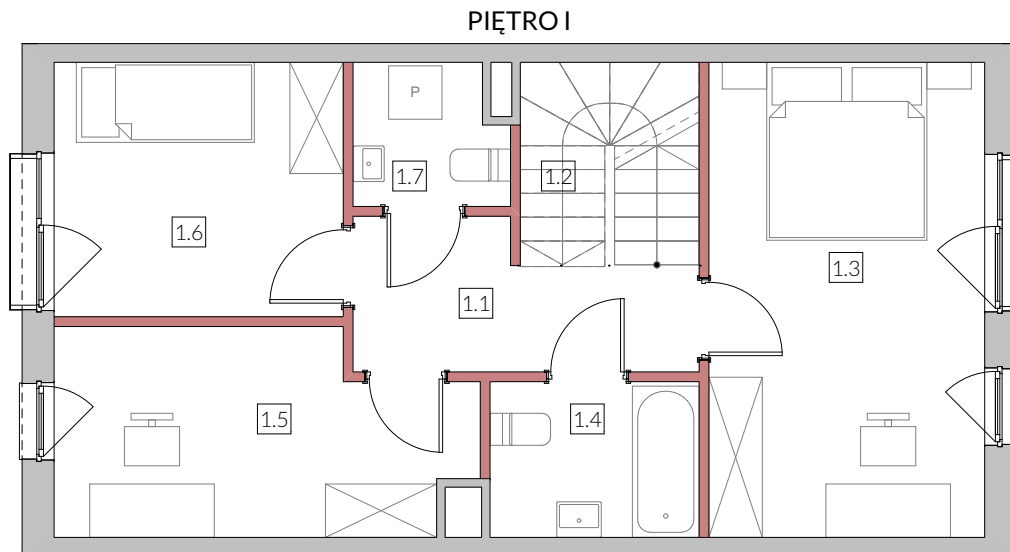
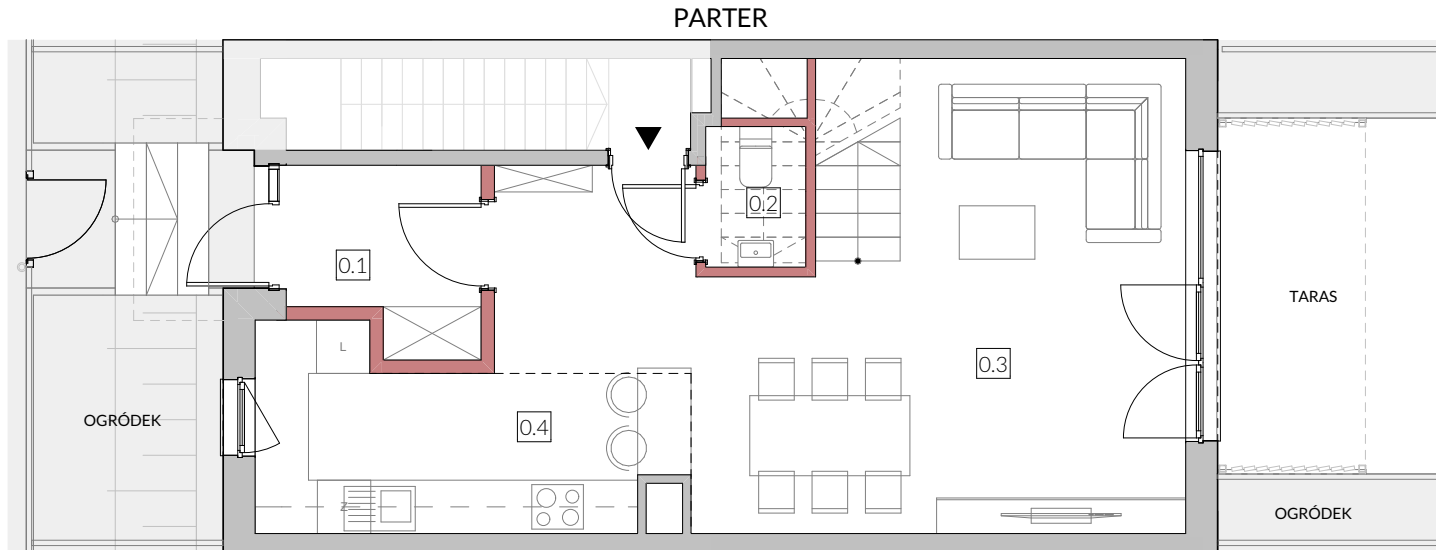
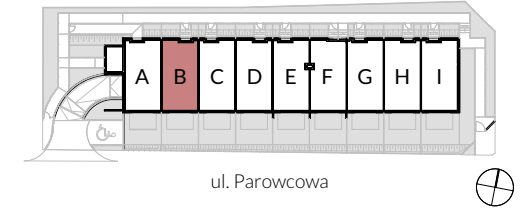


# Warszawa Włochy, ul. Parowcowa

## LOKAL B

ul. Parowcowa



PARTER		
0.1	PRZEDSIÓNEK	4,14
0.2	WC	1,45
0.3	SALON	29,33
0.4	ANEKS KUCHENNY	9,20
		<b>44,12 m<sup>2</sup></b>

PIĘTRO I		
1.1	KORYTARZ	5,63
1.2	KL. SCHODOWA	4,59
1.3	POKÓJ	16,55
1.4	ŁAZIENKA	4,11
1.5	GABINET	10,07
1.6	POKÓJ	9,29
1.7	WC	2,65
		<b>52,89 m<sup>2</sup></b>

ogródek 42,83 m<sup>2</sup>

w tym powierzchnia tarasu 10,00 m<sup>2</sup>



telefon 530 020 020  
sprzedaz@homeinvest.pl  
www.homeinvest.pl



ściany działowe nadające się do demontażu

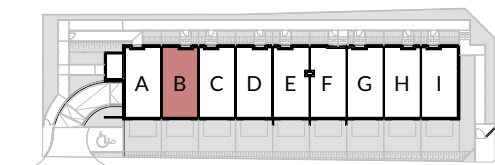
Uwagi:

- Powierzchnia użytkowa lokalu jest określona na podstawie Rozporządzenia Ministra Rozwoju z dnia 11 września 2020r. w sprawie szczegółowego zakresu i formy projektu budowlanego (Dz. U. 2020r. poz. 1609) zgodnie z zasadami zawartymi w Polskiej Normie PN-ISO 9836: 2022-07, tj. powierzchnia użytkowa lokalu obliczana jest w metrach kwadratowych z dokładnością do dwóch miejsc po przecinku, dla wymiarów lokalu w stanie wykończonym na poziomie podłogi, nie licząc listew przypodłogowych, progów itp. Do powierzchni użytkowej lokalu nie są wliczane powierzchnie otworów na drzwi i okna oraz nisze w elementach zamkniętych.
- Powierzchnia użytkowa lokalu określona jest na podstawie projektu budowlanego i w toku dalszych prac projektowych obejmujących wykonanie projektu wykonawczego może ulec nieznacznej zmianie w zakresie do 2%.
- Przedstawiona aranżacja lokalu wykonana jest wyłącznie na potrzeby jego prezentacji w formie wykończonej i umeblowanej i nie stanowi przedmiotu zobowiązania Sprzedającego.
- Lokal będzie oddany do użytku zgodnie ze standardami będącymi załącznikiem do umowy, który będzie stanowił także załącznik do umowy deweloperskiej.
- Naruszenie elementów konstrukcyjnych jest zabronione.

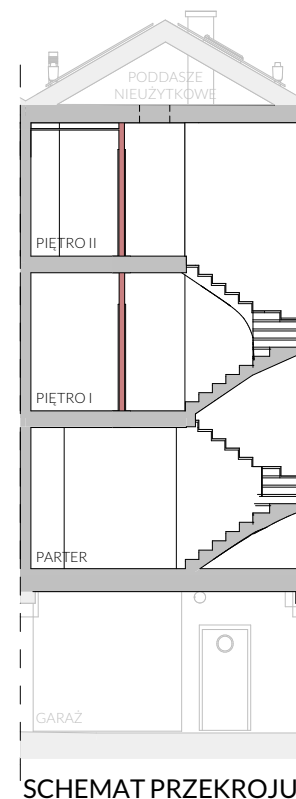
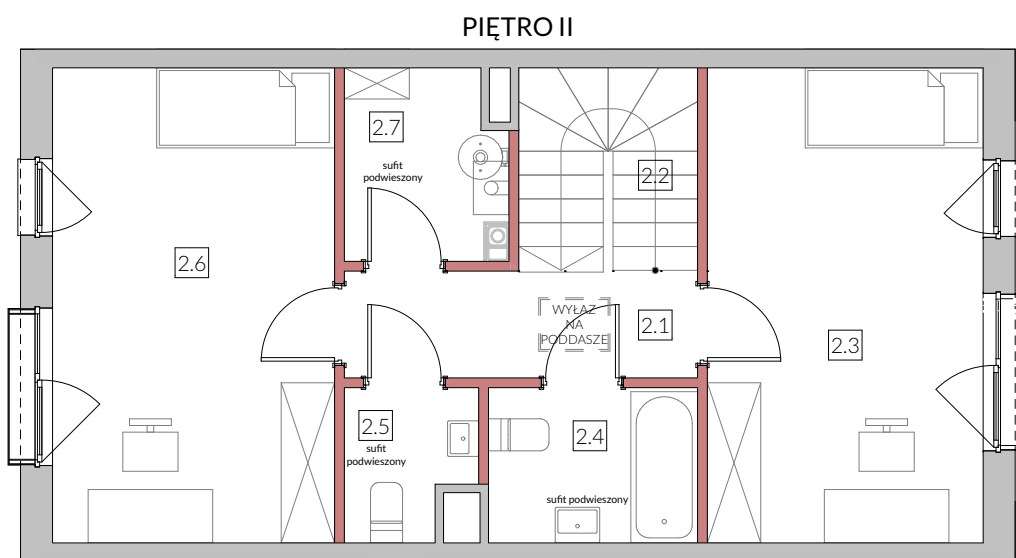
# Warszawa Włochy, ul. Parowcowa

## LOKAL B

ul. Parowcowa



ul. Parowcowa



0 1 2 3m



0 1 2 3 4 5m

ściany działowe nadające się do demontażu

Uwagi:

- Powierzchnia użytkowa lokalu jest określona na podstawie Rozporządzenia Ministra Rozwoju z dnia 11 września 2020r. w sprawie szczegółowego zakresu i formy projektu budowlanego (Dz. U. 2020r. poz. 1609) zgodnie z zasadami zawartymi w Polskiej Normie PN-ISO 9836: 2022-07, tj. powierzchnia użytkowa lokalu obliczana jest w metrach kwadratowych z dokładnością do dwóch miejsc po przecinku, dla wymiarów lokalu w stanie wykończonym na poziomie podłogi, nie licząc listew przypodłogowych, progów itp. Do powierzchni użytkowej lokalu nie wlicza się powierzchni elementów nadających się do demontażu takich jak ścianki działowe, rury, kanały. Do powierzchni użytkowej lokalu nie są wliczane powierzchnie otworów na drzwi i okna oraz nisze w elementach zamykających.
- Powierzchnia użytkowa lokalu określona jest na podstawie projektu budowlanego i w toku dalszych prac projektowych obejmujących wykonanie projektu wykonawczego może ulec nieznacznej zmianie w zakresie do 2%.
- Przedstawiona aranżacja lokalu wykonana jest wyłącznie na potrzeby jego prezentacji w formie wykończonej i umeblowanej i nie stanowi przedmiotu zobowiązania Sprzedającego.
- Lokal będzie oddany do użytku zgodnie ze standardami będącymi załącznikiem do umowy, który będzie stanowił także załącznik do umowy deweloperskiej.
- Naruszenie elementów konstrukcyjnych jest zabronione.

### PIĘTRO II

2.1	KORYTARZ	4,76
2.2	KL. SCHODOWA	4,59
2.3	POKÓJ	16,55
2.4	ŁAZIENKA	4,10
2.5	WC	2,31
2.6	POKÓJ	16,93
2.7	POM. GOSP.	3,67
		<b>52,91 m<sup>2</sup></b>

### POWIERZCHNIA UŻYTKOWA

PARTER	44,12 m <sup>2</sup>
PIĘTRO I	52,89 m <sup>2</sup>
PIĘTRO II	52,91 m <sup>2</sup>
<b>RAZEM</b>	<b>149,92 m<sup>2</sup></b>

**HOME**  
INVEST

telefon 530 020 020  
sprzedaz@homeinvest.pl  
www.homeinvest.pl

**SKA** SK ARCHITEKCI  
SK ARCHITEKCI SP. Z O.O.  
ul. Stawki 2, lok. 2503  
00-193 Warszawa  
tel. +48 504 37 62 64  
www.skarchitekci.pl